

Nechceme 13patrový dům místo školky!!!

Bez výraznější pozornosti většiny obyvatel našeho sídliště došlo k tomu, že Rada Městské části Praha 12 odsouhlasila, aby developer JRD postavil na konci ulice Smotlachova 13patrový dům pod názvem Zelený Kamýk.

Argumenty proti stavbě:

- **Svým objemem je nepřiměřená vůči okolní zástavbě.** Jde o dům širší než Smotlachova 2 a 3 a výrazně větší než Machuldova 1-19. Stavba má být násobně větší než Mateřská škola Smolkova. To vyplývá i ze stanoviska architekta městské části. **Spolu s dalšími probíhajícími, plánovanými či zvažovanými projekty** (obytný komplex Nad Modřanskou roklí v Papírníkově, výstavba nad Albertem, prostor bývalých trafostanic) **dochází k výraznému zahuštění sídliště, zmenšení prostorů mezi domy a úbytku zeleně.** Infrastruktura se navzdory dramatickému nárůstu počtu bytů nemění, či naopak ubývá.
- Při stavbě dojde k **výraznému zatížení okolních domů, Mateřské školky Machuldova a sportoviště Tempo hlukem, zvýší se prašnost.**
- **Při stavbě bude pokáceno 70 vzrostlých stromů v areálu MŠ Beránek.**
- **Nákladní vozy mají v rámci zásobování staveniště jezdit z ulice Smolkova do ulice Smotlachova kolem Mateřské školy Smolkova a softbalového hřiště,** a to pásem zeleně, který momentálně využívají majitelé psů k venčení a o který přijdeme. Zasvě vezmou rovněž stromy a keře, v nichž hnízdí velké množství drobného ptactva. Provoz nákladních vozů navíc zkomplikuje dopravu k Modrému klíči a k MŠ Smolkova.
- **Rada bytů ve Smotlachově a Machuldově ulici přijde o výhled na krásné západy slunce, což dané byty znehodnotí - poklesne jejich tržní cena.** Nyní jsou vidět i 50 km vzdálené vrcholky Brd.
- **Mateřská škola Beránek,** jež se nachází v objektu, který má být zbourán, je velmi důležitou součástí infrastruktury sídliště – zásadní pro mnoho rodičů, kteří děti nedostanou do státní mateřské školy.
- Na povrchu má být při objektu pouze 29 parkovacích míst, z toho údajně 18 pro stávající rezidenty. Nicméně je zřejmé, že obyvatelé 97 bytů budou při krátkodobém parkování využívat parkování na povrchu. Je pravděpodobné, že situace s parkováním se **výrazně zhorší.**
- V návrhu Metropolitního plánu je na místě navržena stavba **pouze se dvěma podlažími.**
- **Dojde k zásadnímu zvýšení dopravy v ulicích Smotlachova a Smolkova**

Rada tento záměr schválila, a to přesto, že přesto, že obdržela nesouhlasné stanovisko od architekta městské části i od komisí dopravy, životního prostředí, územního plánování a rozvoje. Odbor životní dopravy a rozvoje označil záměr jako předimenzovaný. Udělila dokonce výjimku, kterou investorovi umožňuje zvýšit plochu určenou k bydlení na úkor infrastruktury. Návrh na zamítnutí záměru na zastupitelstvu dne 19. 9. 2017 neprošel.

Ještě ale snad není pozdě s tím něco dělat!

Chceme dát dohromady platformu lidí, kteří mohou být stavbou dotčeni. **Chceme se pokusit stavbu zastavit, oddálit nebo zmenšit.** Domníváme se, že existují i další lidé jako my, kteří promeškali veřejné projednání a chtějí vyjádřit svůj názor. Chceme přimět radu městské části, zastupitelstvo a developera k jednání. Nejde nám o politiku, ale čistě jen o zájem obyvatel. Pojďte se spojit a podpořit požadavek, aby k jednání došlo. Můžete pomoci:

- Podpisem petice, kterou zatím připravujeme.
- Účastí na opakovaném veřejném projednání, pokud proběhne.
- Aktivním zapojením - např. předáváním informací sousedům, obcházením sousedů s peticí, zapojením do koordinace akce.
- Buďte s námi v kontaktu přes Facebook, internet nebo telefon (Aleš Herzog, 604957495)

Podrobné informace najdete zde:

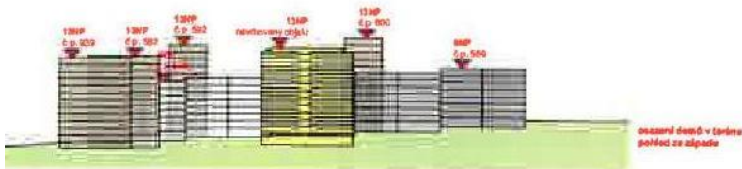
- <https://www.facebook.com/groups/Smotlachova/>
- <http://individualniplanovani.cz/stavba-zeleny-kamyk/>

P.S: Jak bylo zmíněno výše, na sídlišti se chystají další stavby v Pavlíkově a Papírníkově. Buďme vzájemně solidární a dejme se dohromady; může se to týkat i Vás.



Plánovaná stavba Zelený Kamýk developera JRD. V popředí Mateřská školka Smolkova, blízké domy Smotlachova 2 a 3 a Machuldova 1 – 19.

VÝŠKOVÉ SROVNÁNÍ



Výškové srovnání. Developer vynechal pro něj zcela nevýhodné porovnání se stávající budovou a vedlejší školkou MŠ Smolkova.



Plánovaný dům u zastávky sídliště Libuš. Víte, že se chystá?



Plánovaný dům u začátku ulice Smotlachova